

**LAPORAN KEMAJUAN  
PENELITIAN DOSEN PEMULA**

**EKSPLORASI BAKTERI SEBAGAI AGEN BIOREMEDIASI LOGAM BERAT  
DI PANTAI PULAU AMBON DAN IMPLIKASINYA BAGI PEMBELAJARAN  
BIOLOGI**

**TIM PENGUSUL**

<b>Kristin Sangur, M.Pd</b>	<b>NIDN. 0009038908</b>
<b>Cresensia Kuway</b>	<b>NIM. 201840123</b>
<b>Marsiana Ivakdalam</b>	<b>NIM. 201840130</b>



**UNIVERSITAS PATTIMURA**

**APRIL**

**2021**

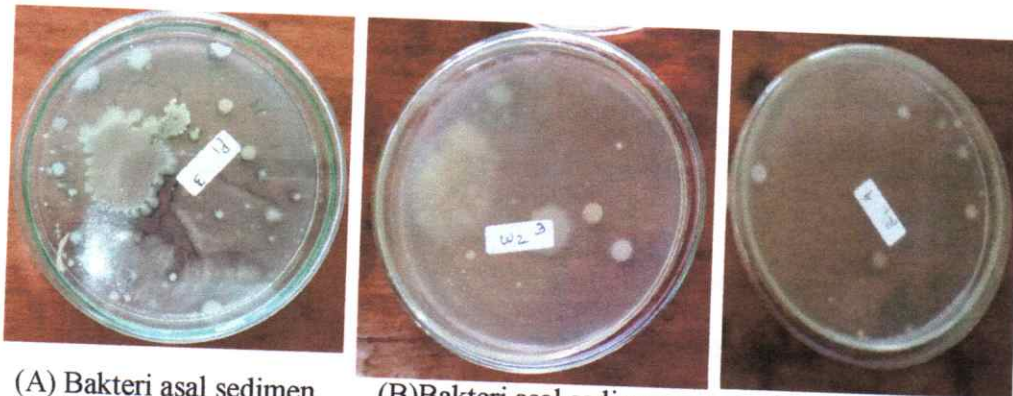


## BAB IV HASIL DAN PEMBAHASAN

### A. Hasil

#### 1. Morfologi koloni bakteri

Sampel sedimen yang telah melalui proses pengenceran kemudian disebar pada cawan petri yang telah berisi media MA. Morfologi koloni bakteri dapat dilihat pada Gambar 4.1 berikut ini.



(A) Bakteri asal sedimen Poka

(B) Bakteri asal sedimen Waai

(C) Bakteri asal sedimen Rutong

**Gambar 4.1. Morfologi Koloni. (A) Morfologi koloni asal sedimen Poka, (B) Morfologi koloni asal sedimen Waai, (C) Morfologi koloni asal sedimen Rutong**

Penjabaran morfologi koloni bakteri asal sedimen mangrove desa poka, waai dan rutong dapat dilihat pada Tabel 4.1, 4.2, dan 4.3 berikut ini.

**Tabel 4.1. Morfologi Koloni Bakteri yang Berasal dari Sedimen Pantai Poka**

No	Kode sampel	Identifikasi morfologi			
		Bentuk	warna	Tepian	Elevasi
1.	P1.3	Benang-benang	Putih	Seperti ikat rambut	Berbukit-bukit
2.	P1.3	Tak beraturan dan menyebar	Putih	Seperti benang	Berbukit-bukit
3.	P2.3	Bundar kerang	Putih	Seperti ikat rambu	Berbukit-bukit
4.	P2.3	Kompleks	Putih	Seperti benang-benang	Berbukit-bukit
5.	P2.3	Filisfom	Putih	Seperti benang-benang	Berbukit-bukit
6.	P1.4	Bundar dengan tepian timbul	Putih	Licin	Timbul